

Kender du det?

At det er sjovt at samle på noget?

Og sor-te-re det?

Det betyder at lægge dét, der ligner hinanden, sammen.
Så har man sorteret.



Samler du på noget? _____

Hvad samler du på?

Sorterer du det? _____

vis ja: Hvordan? _____



Ord kan også sorteres.

Og ligesom nogle børn går i en klasse, så sorterer man også ord i klasser.

Hvad hedder din klasse? _____



I denne opgave skal du arbejde med en klasse, der hedder navneord.

Man kan også kalde dem **substantiver**.

Det er deres latinske navn.

I klassen navneord er alle de ord, der er navne på ting.

Et gammelt rim siger:

Alle ting på denne jord
kalder vi for navneord



Øh hvad?
Alle ting?

Alle ting på denne jord
kalder vi for navneord

Hvad med
en telefon?

STOP!
Hvad med en
hund?

En is?

Et løbehjul?
En bamse?
Et lys?
Et monster?

En prut?



Jeg slog
en prut

Ja, ja og mere ja

Bord, bat, bil, bingoplade, båthorn, briller, bøllehat, bananbåd?

Ja, jo, jep og jeps - den er god nok!

Hvis du kan sætte **en** eller **et** foran et ord, er det et navneord.

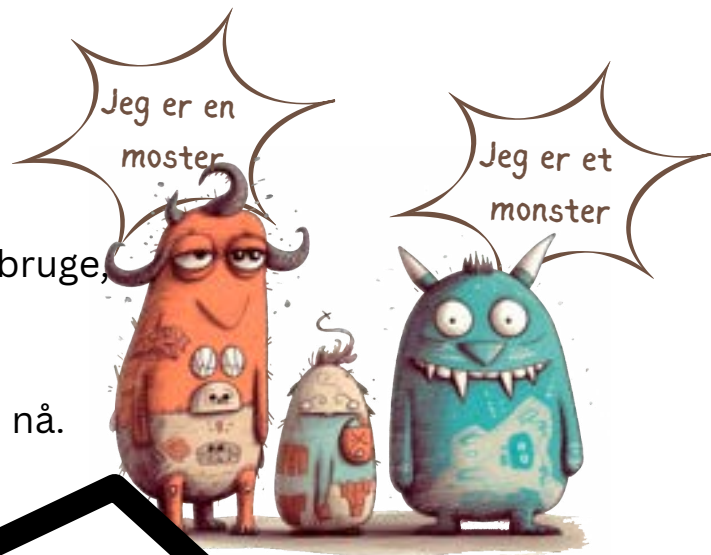
BUM!



Nu skal du på jagt.

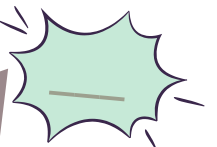
Aftal med din lærer, hvor lang tid du må bruge, og hvor du må gå på jagt.

Du skal finde så mange navneord, du kan nå.



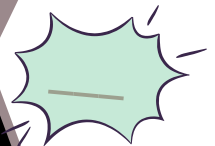
Ord du kan sætte **en** foran:

Hvor mange ord er der i din **en** kasse:



Ord du kan sætte **et** foran:

Hvor mange ord er der i din **et** kasse:



Okay, hør så lige:

Dyr hører også til i navneordenes klasse! Jep!

Altså **ikke** hvis du har en papegøje derhjemme, der hedder Conni, vel?

Men ordet papegøje hører til i navneord klassen!

Jo, det passer!
Prøv selv!

Kan du sige:
"En papegøje?"



Sig det højt!

Kom så!

Du kan godt!

"En papegøje"

"En papegøje"

Sig det igen:

og igen:

"En papegøje"



"En papegøje"

Put dyr i kasser

En dyr kasse?

skriv dyr man kan sætte **en** foran:

Skal dyr i en kasse?

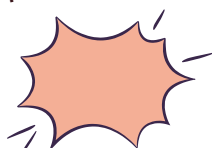


Hvor mange ord er der i din **en** kasse:

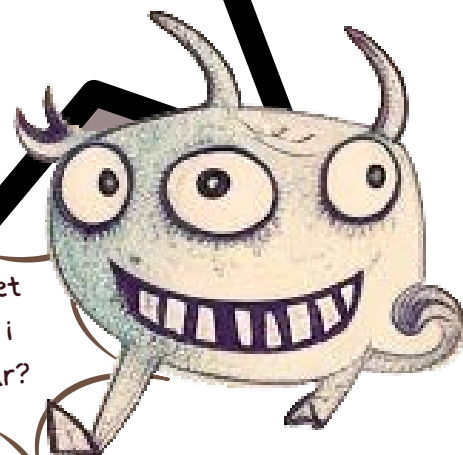
Et kasse-dyr?

skriv dyr man kan sætte **et** foran:

Hvor mange ord er der i din **et** kasse:

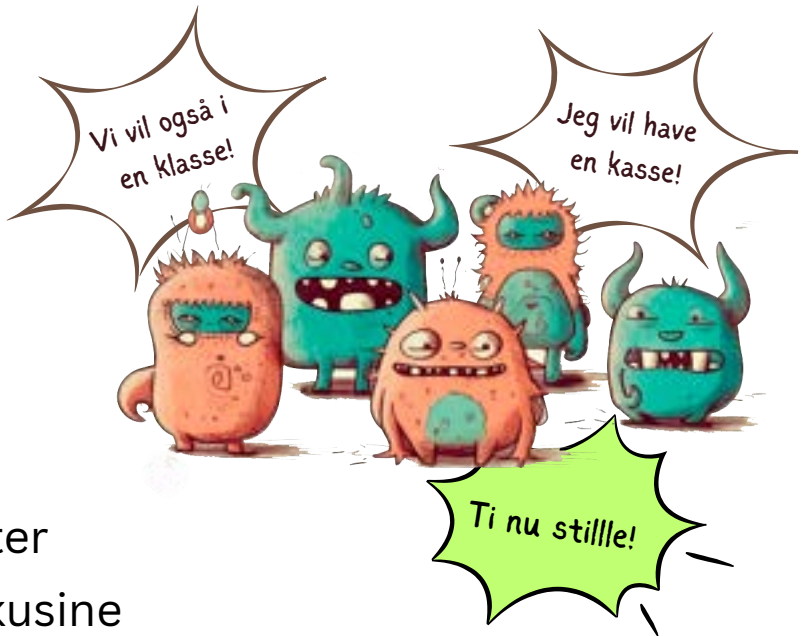


Eller et dyr i et bur?



min klasse

Mennesker kan også komme i navneord-klassen.

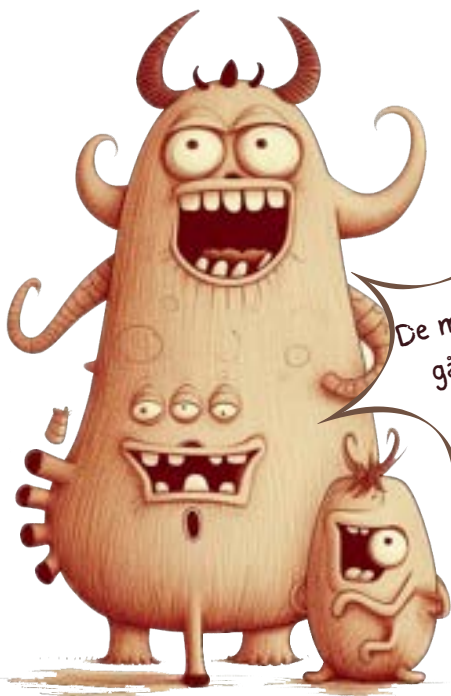


For eksempel dem her:

mor far fætter
ven søster kusine
bror og dem her:

bager kok cykelbud læge
lærer elev

Hvordan kan du kende,
at de mennesker skal i navneords-klassen?



Hvad med dem her?

Selma Ib Ayla
Ali Bo Eva

Skal de i navneords-klassen? _____

Hvorfor?/ Hvorfor ikke?
